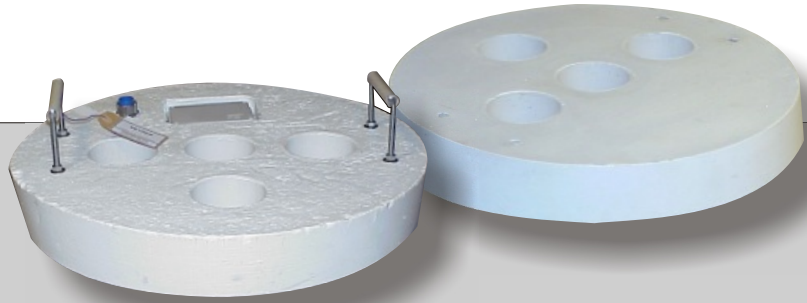


DETREN

DETECTOR DE TREN



Salidas

Colector abierto tipo NPN.
Resistencia serie: 400 Ω.
Tensión máxima: 15 Vcc.

Señalización

Led rojo encendido indica equipo detectando hierro.
Led verde encendido indica equipo sin detectar hierro.

Sensibilidad configurable

Ajuste	Distancia de detección
Baja 2	21 cm
Baja 1	28 cm
Nominal	35 cm
Alta 1	43 cm
Alta 2	50 cm

Alimentación

12 Vcc nominales, mínimo 10 Vcc, máximo: 14.4 Vcc.
Led amarillo indicador de equipo encendido.

Consumo

Menor a 45 mA @ 12 Vcc.

Presentación

Cilindro de hormigón de 56 cm de diámetro y 8,5 cm de altura.
Electrónica contenida en gabinete estanco.

Peso: 41 kg.

Montaje

Entre los rieles y fijado a los durmientes.
Perforaciones para fijación: 4

FUNCION

Detectar la presencia de un tren y enviar la señal a la lógica del cruce, LODEC.

FUNCIONAMIENTO

Cuando una masa de hierro ingresa a la zona de detección la señal de salida cambia a la situación de detección.

CARACTERISTICAS

- Señal de salida en lazo de corriente que permite detectar mal funcionamiento o rotura de cables.
- Presentación muy robusta que lo protege del robo y el vandalismo.
- Temporizaciones configurables en fábrica.
- Función de tara automática en el encendido y ante la detección de pequeñas masas de hierro estacionarias, tiempo de tara 4 minutos.
- Protección contra descargas atmosféricas en la alimentación y en la salida de colector abierto.

