

# T2V-C

## TEMPORIZADOR INTERRUPTOR OSCILANTE



### ENTRADAS

Alimentación: 220 V 50/60 Hz.  
Consumo menor que 3 VA.

### SALIDAS

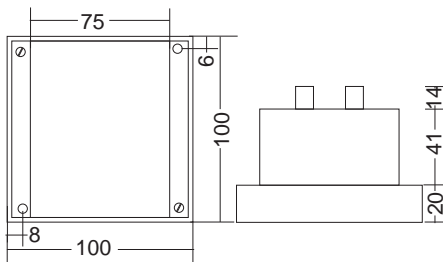
Led: rojo, indica relé activado.  
Relé inversor: contactos: NC, C, NA.  
Capacidad de los contactos: 5A @220 Vca.

**ESCALAS:** tm (tiempo de marcha).  
tp (tiempo de parada).

Los tiempos y otras tensiones a pedido.

### ESQUEMA DE FIJACION

medidas en mm



Peso: 0,35 kg

Rev 1.1

14/06/04

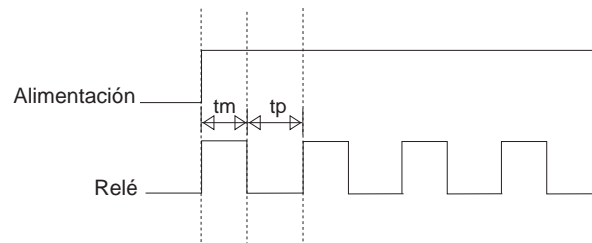
FABRICADO EN URUGUAY

### FUNCION

Genera una secuencia de cierre - apertura del relé.  
El tiempo de marcha (tm) y el tiempo de parada (tp) son regulables en forma independiente.

### OPERACION

Activa el relé a la conexión durante el tiempo tm.  
Desactiva el relé durante el tiempo tp.  
Los tiempos, se seleccionan dentro de las escalas en forma continua.



### APLICACIONES

Comando de bombas de riego.  
Comando de purgas de compresores.  
Comando de todo tipo de procesos repetitivos con tiempos independientes.

### PRESENTACION

Se presenta en caja plástica para montaje en interior de tableros.  
Equipo electrónico de estado sólido libre de mantenimiento.

